



抜群のリン酸吸収と  
各種微量要素の補給に

苦土リン酸肥料

「グリーンセットⅡ」 肥料登録番号 生第86258号

肥料登録番号 生第86258号

■有限アグロ株式会社

健康で安全な作物を得るためには、人間同様、食生活が大切です。作物の生育には16の元素が必要といわれています。この内1成分でも欠ける生育は悪くなります。全ての成分がバランスよく働くことが大事です。肥料の必須3要素は、窒素(N)、リン(P)、カリウム(K)です。リン(P)は特に吸収されやすいが、リン(P)は、土壌に吸収されにくく、成分がグリーンセットⅡは、リン酸肥料を目的の法により、作物に吸収されやすいように配合された肥料です。

リン酸はなぜ効きにくいのか？

- (1) 土壌に施用されたリン酸は土壌中の鉄やアルミニウムに固定されるため、10~20%程度しか作物に吸収されません。火山灰を主な活性した灰やアルミニウムの多い土壌ではリン酸の利用率が低下します。
- (2) 温度が低下すると、リン酸の吸収は著しく低下します。また、深く吸収したリン酸が、再び根から放出されることもあり、土壌下の根群ではリン酸を多肥し、十分効かせる必要があります。

グリーンセットⅡの特徴

- (1) リン酸石と苦土原料などを反応・熟成させることで、各成分が反応し水溶性の多い化合物となっています。リン酸は「速効」
- (2) リン酸石と土の相乗効果により、お互いの吸収率をよくなります。
- (3) リン酸、苦土、炭石灰やケイ酸各種微量要素を含んでいます。(固1)
- (4) 化学的には酸性ですが、生理的には中性です。土を元気にします。

抜群に吸収されやすいグリーンセットⅡ

バランスの良いリン酸、苦土の形態

速効性である水溶性と、ゆっくり効く水溶性リン酸、苦土を含んでいます。それぞれの成分は単独に配合しているのではなく、吸収されやすい緩やかなリン酸苦土の形になっています。(表1)

土壌pHの変化によるリン酸肥効の変化

水溶性リン酸と水溶性リン酸をバランスよく含むため、酸性・アルカリ土壤ま幅広く肥効が伸びます。(図2)吸収されやすいカルシウム、マグネシウムには吸収されやすい緩やかな苦土を多く含んでいます。この方

図1 グリーンセットⅡの保証成分と含有成分

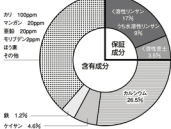


図2 土壌pHの変化による水溶性リン酸の肥効変化

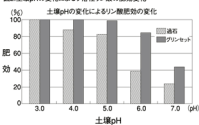
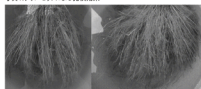


表1 グリーンセットⅡと過石のリン酸形態比較

機量要素	グリーンセット		他社品	
	形態	含有率(%)	形態	含有率(%)
リン酸	リン酸-苦土	70	リン酸-石灰	80
	リン酸-石灰	10	その他	20
	その他	20		
苦土	苦土-リン酸	80	苦土-硫酸	80
	その他	20	その他	20
機量要素	ケイ酸、鉄、マンガン		ケイ酸、鉄、マンガン	

写真1 グリーンセットによる発根効果



グリーンセットⅡ

