

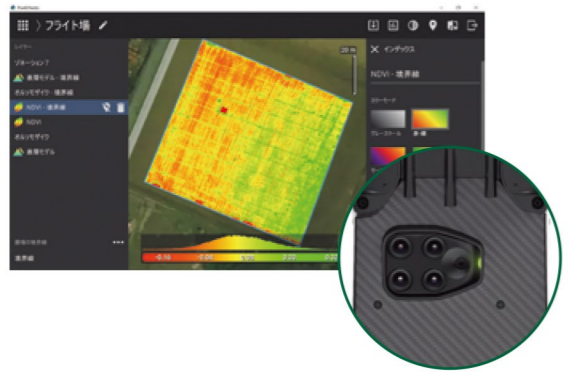
注目ポイント①



実績のある
農業専用ドローン

BLUEGRASSは、離陸・撮影・着陸のすべてを自動で行うため、誰でも簡単に飛ばせるドローンです。炭素繊維を使った強靱なつくりのため、-10℃から50℃までの過酷な環境でも飛行できます。

注目ポイント②



NDVIで農地を解析
目には見えないデータを可視化

機体の下部には、農業用の最先端マルチスペクトルカメラを搭載。植物が吸収・反射する光の波長や量を、2つのマルチスペクトルセンサーと日光センサーが感知することにより、農作物の生育状態を分析して植生指数を割り出すことができます。撮影した画像は、マッピングソフトウェア「Pix4Dfields」ですぐに解析が可能です。植生の指数マップを作成して圃場全体における生育ムラを確認でき、過去に作成した指数マップとの比較も行うことができます。

注目ポイント①



コンパクト&パワフル

手のひらからの離着陸ができるほど、コンパクトで軽量。USBで充電ができる手軽さも魅力です。最大50km/hの強風に耐える設計で、安定した飛行を行うことができます。また、追加料金が必要となりますが、特定の人物を対象物として設定し、自動追尾しながら撮影することも可能です。さまざまなシーンで活用いただけます。

注目ポイント②



高解像度カメラで
正確な撮影

4K HDRビデオと2,100万画素の画像を撮影できる高度なシステムを搭載しています。垂直方向に180度可動するフロントジンバルカメラで、機体の真下や高さのあるものも撮影可能。人が立ち入ることが難しい場所での撮影にも役立ちます。画質が劣化しにくい最大2.8倍のロスレスズームや、3軸ブレ補正機能により、高画質な映像と写真の撮影が可能です。



■基本性能

| | |
|------|--|
| 本体 | サイズ:355×407×140mm 重量:1850g |
| 飛行時間 | 25分 / 1バッテリー 3つのバッテリーで長時間飛行可能 |
| カメラ | 広角カメラ 写真:14メガピクセル 動画:1080p Full HD |

農業専用の撮影用ドローン
BLUEGRASS
Parrot



■基本性能

| | |
|------|--|
| 本体 | サイズ:242×315×64mm 重量:315g |
| 飛行時間 | 26分 / 1バッテリー 4つのバッテリーで長時間飛行可能 |
| カメラ | 180°チルトカメラ 写真:21メガピクセル 動画:4K HDR |

3秒でセットアップ!
簡単展開ボディと高度な画像システム

ANAFI
Parrot



Parrot社とは 1994年にフランスで創業。ドローンの黎明期から開発に取り組み、業界とともに大きく発展してきたパイオニア的存在です。もともと軍事用や産業用として活用されることが主流だった空撮用のドローンですが、2010年にParrot社が一般消費者向けの販売を開始したことで、ドローンがさまざまな業界で活用されるようになりました。現在は、消費者向けのドローン市場で世界2位*のシェアを誇っています。*Parrot社HPより

今回のトピック

大注目の撮影用マルチローターをご紹介

近年、農業分野において画像解析の活用が進み、水田、畑の空撮や収穫適期、欠株箇所等の判定にマルチローター(ドローン)が役立っています。そこで今回は、空撮におすすめの撮影用マルチローターをご紹介します。